

## CITROEN AX 1,0 cat Moteur CDZ (93/96) Injection monopoint BOSCH MONO-MOTRONIC MA 3.0

**MATÉRIEL NÉCESSAIRE:** KIT LAMBDA CONTROL SYSTEM-A/1 V05  
MELANGEUR AB 387  
EMULATEUR LR24 réf. : 151119  
RELAIS SIMPLE réf. : 204108

### INSTRUCTIONS DE MONTAGE :

**Mélangeur:** installer le mélangeur entre le boîtier papillon et le corps du monoinjecteur.

**Vaporisateur:** installer le vaporisateur entre la joue d'aile droite et le tablier

#### **Kit Lambda Control System-A/1:**

- Centrale LCS-A/1: installer la centrale derrière la boîte à gants.
- Signal TPS: le signal se trouve sur le fil de la broche n°7 du calculateur.
- La sonde lambda: Le signal se trouve sur le fil de la broche n°28 du calculateur. Couper ce fil et relier le fil violet du LCS-A vers la sonde et le fil gris vers le calculateur.
- Compte tours : le signal se trouve sur le fil de la broche n°6 du calculateur..
- Masse: connecter sur le fil de la broche n°14 du calculateur..
- +12 après contact : prélever le +APC sur la broche n°13 du relais double d'injection multifonctions.
- +12 permanent : prélever le +PERM sur la broche n°8 du relais double d'injection multifonctions.
- Coupure de l'injection: le signal se trouve sur le fil n°17 du calculateur. Couper ce fil et relier le aux 2 fils jaunes du LCS-A/1.

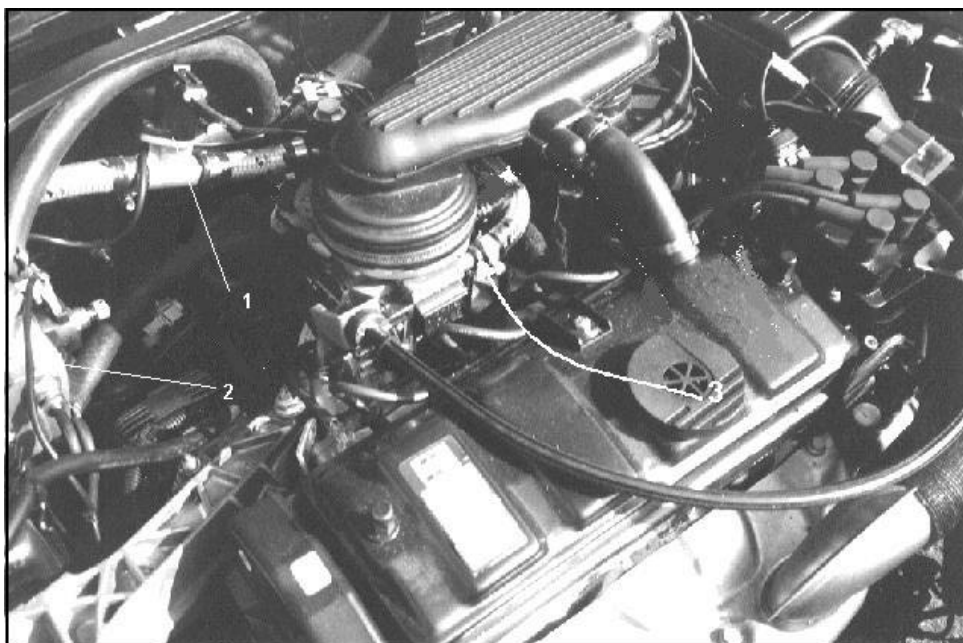
**Emulateur LR 24:** interrompre le fil de la mémoire sur la broche n°18 du calculateur.

**Relais simple.:** interrompre le fil du check engine sur les broche n°22 et n°13 du calculateur à l'aide des 2 fils du relais en suivant le schéma de branchement.

**Réservoir conseillé :** pour le G.P.L.: réservoir cylindrique de 44 Litres.

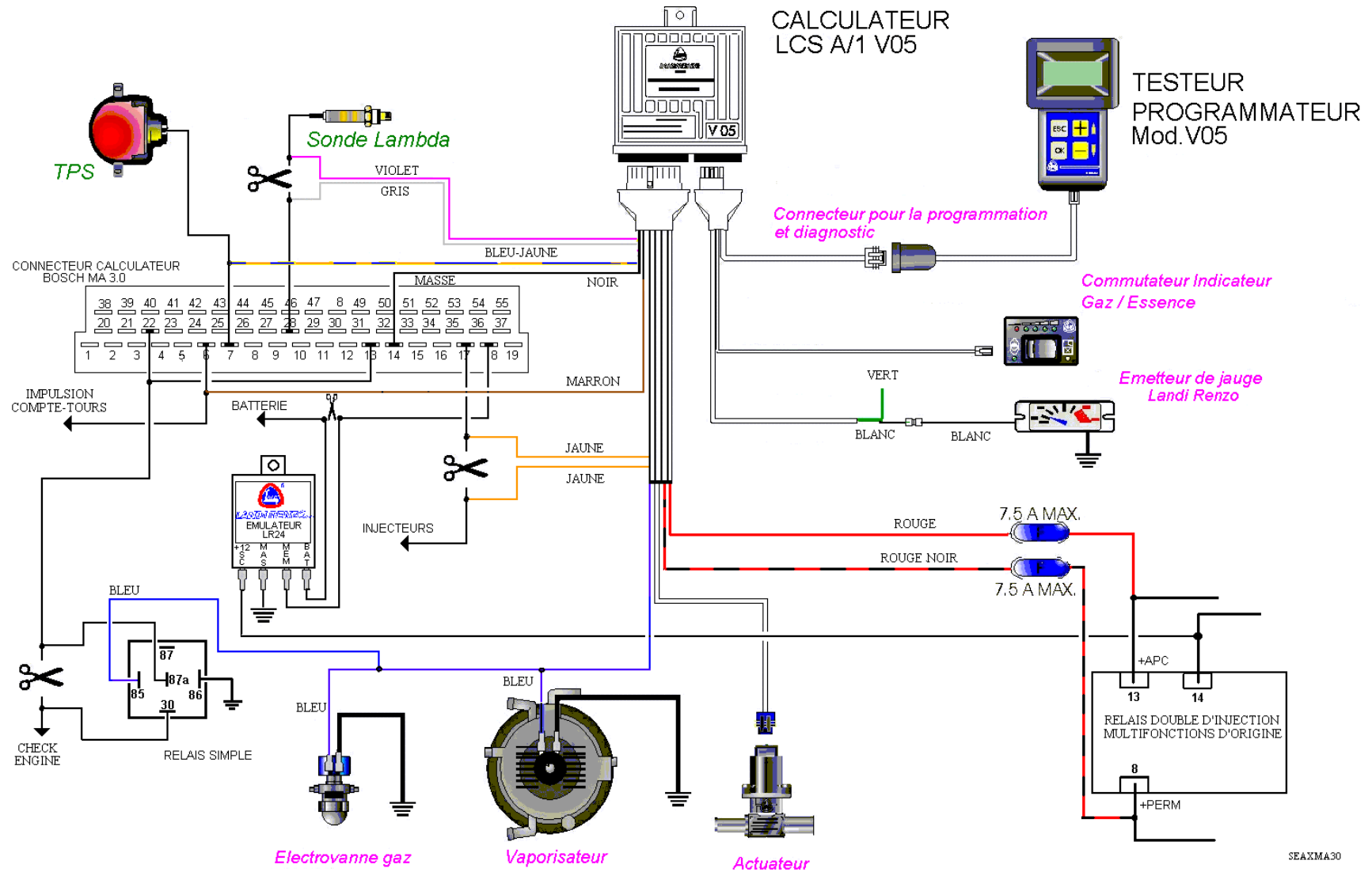
### DÉTAILS DE MONTAGE :

- 1- Moteur pas à pas
- 2- Détendeur
- 3- Mélangeur



**SCHÉMA ÉLECTRIQUE :**

**CITROEN AX 1,0L cat Moteur CDZ (93/96)  
Injection monopoint BOSCH MONO-MOTRONIC MA 3.0**



SEAXMA30