

CITROEN SAXO 1100 cm3 8S cat Moteur HDZ (1996) Injection monopoint. BOSCH MONOMOTRONIC MA3.1

MATÉRIEL NÉCESSAIRE: KIT LAMBDA CONTROL SYSTEM-A/1 V05
MELANGEUR 146510
EMULATEUR LR 24 151119
MANCHE A AIR EXTERIEUR 244106

Mélangeur: installer le mélangeur entre le boîtier papillon et le corps du monoinjecteur.

Vaporisateur: installer le vaporisateur entre la joue d'aile droite et le tablier.

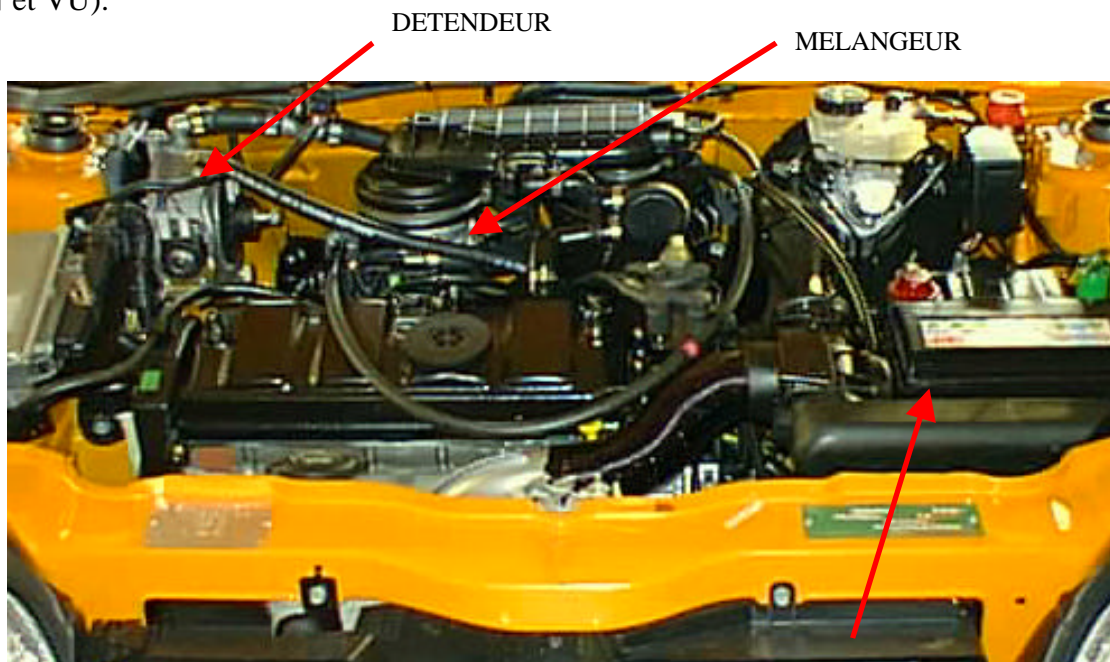
Kit Lambda Control System-A/1:

- Centrale LCS-A/1: installer la centrale à côté de la boîte à fusible.
- Signal TPS: le signal se trouve sur le fil de la broche n°7 du calculateur.
- La sonde lambda à 4 fils: Le signal se trouve sur le fil de la broche n°28 du calculateur. Couper ce fil et relier le fil violet du LCS-A vers la sonde et le fil gris vers le calculateur.
- Compte tours : le signal se trouve sur le fil de la broche n°6 du calculateur..
- Masse: connecter sur le fil de la broche n°14 du calculateur..
- +12 après contact : prélever le +APC sur la broche n°9 du relais double d'injection multifonctions.
- +12 permanent : prélever le +PERM sur la broche n°11 du relais double d'injection multifonctions.
- Coupure de l'injection : le signal se trouve sur la broche n°17 du calculateur. Couper ce fil et le relier aux 2 fils jaunes du LCS-A/1.

Emulateur LR 24: interrompre le fil de la mémoire sur la broche n°18 du calculateur

Manche à air : supprimer la manche à air d'origine située face à la route et la remplacer par la manche à air fournie.

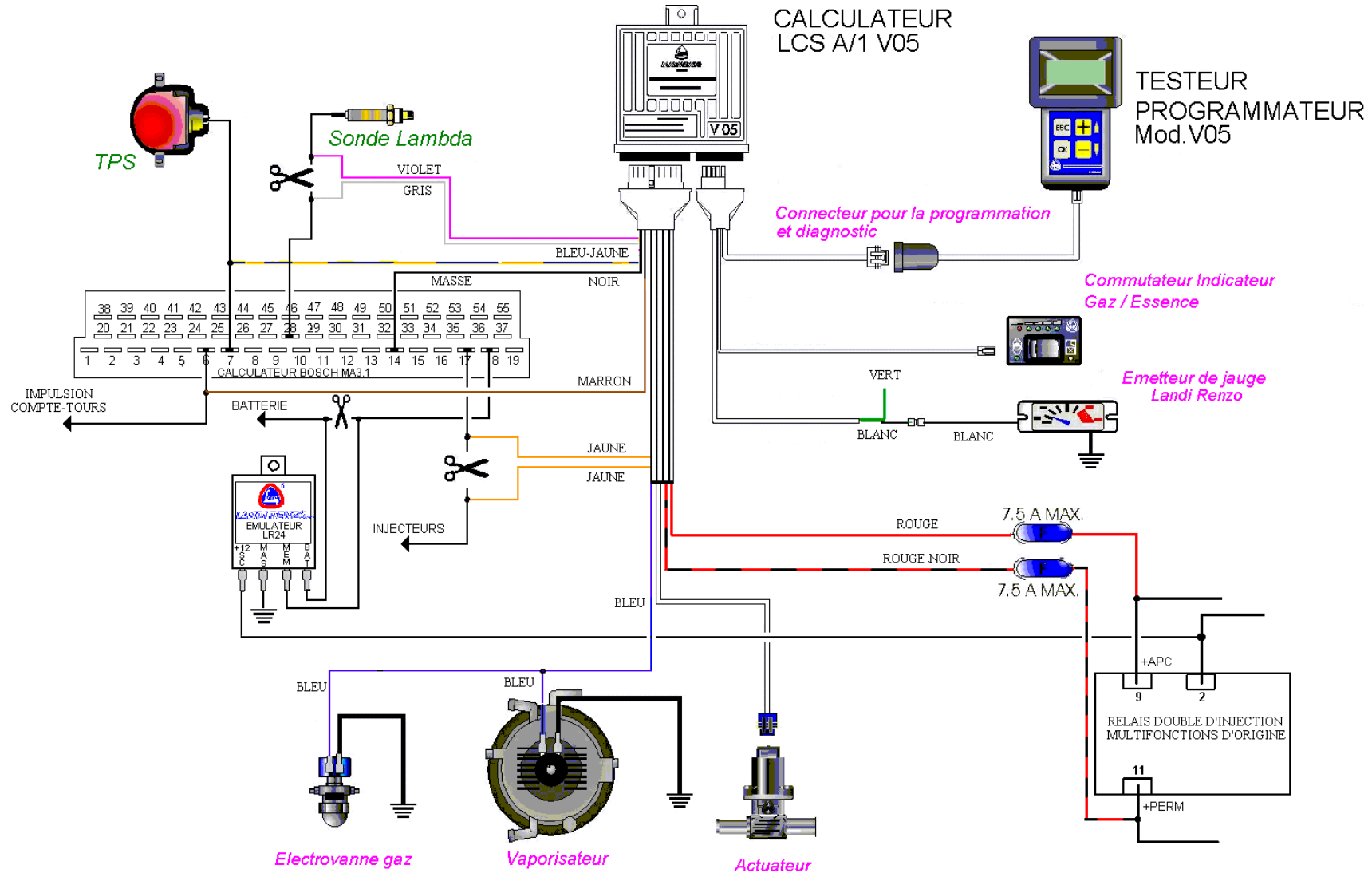
Réservoir conseillé : pour le G.P.L.: réservoir cylindrique Ø300, 60 Litres(VU) et Ø244, 44 Litres (VN et VU).



PRISE D'AIR

SCHÉMA ÉLECTRIQUE :

**CITROEN SAXO 1100 cm3 8S cat Moteur HDZ (1996)
Injection monopoint. BOSCH MONOMOTRONIC MA3.1**



Ce document est confidentiel. Il est la propriété de la société BOREL. Il ne peut être utilisé ou copié même partiellement, sous quelque forme que ce soit, sans l'autorisation préalable écrite de la Direction de la société BOREL. Toute utilisation ou copie non autorisée expose son auteur à des poursuites.