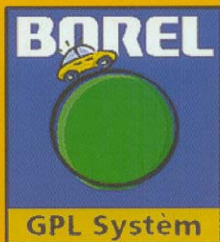


GPi-S

Injection Gazeuse Séquentielle



Generation II Gas Injection Systems



RESEAU BOREL GPL

Des professionnels du GPL, à votre service, près de chez vous.



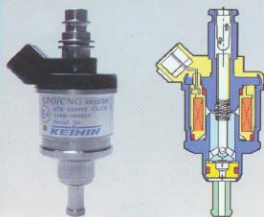
GPI S

- GPI-S: Injection Gazeuse Séquentielle
- Calquée sur la gestion moteur selon le système "maître-esclave"
- Compatible avec les normes EOBD sans émulation Lambda
- Contrôle permanent de toutes les fonctions en auto diagnostique
- Optimisation des émissions
- Conçu pour être compatible avec le multiplexage CAN
- Compatible avec le GPL et le GNV
- Protection contre la corrosion
- Matériel homologué selon la norme R67-01



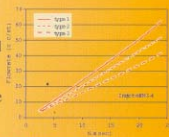
Vapo Détendeur

- 1 seul étage
- Performances élevées
- Constante de pression en dynamique
- Pression de travail réglable par vis plombée et cachée
- Sonde de température d'eau intégrée
- Soupape de décharge 5 bars conforme à la norme R67/01
- Equipé d'un filtre magnétique et mécanique
- Conception compacte et facilité de montage



Injecteur KEIHIN

- Développé par Keihin (un des plus grands fournisseurs de système d'injection au monde)
- Courbe de débit linéaire (LFR= caractère de débit linéaire)
- Linéaire à partir de 2,5 ms
- Installation rapide et facile des injecteurs de différentes dimensions pour tous les types de moteur
- Injecteurs de qualité OEM avec une durée de vie élevée (290 millions de cycles)
- Les injecteurs sont montés sur un rail de 3/4/6/8 injecteurs en fonction du moteur



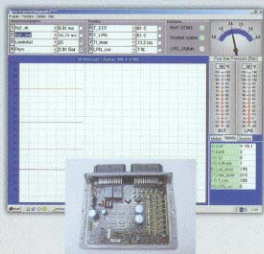
Rampe d'injecteurs

- Montage facile
- Etanchéité testée après fabrication
- Modèles prévus pour 3/4/6/8 cylindres



Filtre

- La filtration du gaz (10 microns) garantie la longévité du système
- Différents types prévus pour différentes sorties en fonction du nombre de rampes d'injecteurs
- Mesure de pression et de températures intégrées



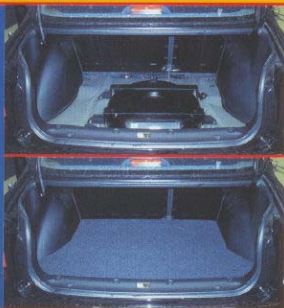
Calculateur GPi-S

- Le calculateur est prévu pour des moteurs jusqu'à 8 cylindres
- La commande d'injecteurs est à commande de courant (closed look peak et hold)
- Fonctions d'injection réglables: - Coupure en décélération
- Enrichissement de pleine charge
- Température
- Programme de diagnostic sur Windows 95/98/2000/XP avec codes erreurs et paramètres
- Système multiplexé compatible CAN (2.0 b)
- Faisceau de câbles avec repères de couleur et numéros



Commutateur de GPL

- Dimensions compactes pour un montage facile
- Commande par commutateur avec indication du choix de carburant
- Contenance du réservoir et des codes d'erreur éventuellement
- Buzzer d'alerte lors de la commutation à l'essence quand le réservoir est vide



Parties arrières

- Montage possible de différents réservoirs cylindriques de 24 à 110l
- Réservoirs toriques pour économiser l'espace de 32 à 97l
- Réservoirs à polyvane ou plaque
- Housse de roue de secours