

## SUPERÉTHANOL E85

### BOREL, UNE VOCATION AVEC UNE LONGUEUR D'AVANCE !

Déjà enfant, Hervé Borel avait la fibre écologique. À 14 ans, il parcourait la campagne grenobloise en mobylette qu'il avait transformée lui-même en bi-carburant... pour ramasser des déchets défigurant la nature. Totalement autodidacte, il cherche sa voie et découvre qu'en Italie la transformation des automobiles se développe pour des raisons historiques : les italiens transforment en « version gaz » les véhicules laissés par les américains après-guerre, comme les jeeps, les GMC qui consomment beaucoup. Il peaufine sa vision pour se mettre à son compte à Grenoble en devenant, d'après son slogan « l'initiateur de la transition énergétique dès 1981 ».

Aujourd'hui, Borel reste une entreprise indépendante familiale employant 11 personnes qui garde l'esprit pionnier et innovant, tout en travaillant avec les grands constructeurs automobiles.

#### INTERVIEW

**Smava News** : - « Vous connaissez bien les énergies propres et les subtilités des différents carburants et moteurs, pouvez-vous nous en dire plus sur l'éthanol ?

**Hervé Borel** : - « Il faut savoir que l'éthanol est un carburant moteur très éloigné des autres, certainement le plus délicat. C'est pourquoi il ne faut pas passer n'importe quel moteur en Superéthanol. Il y a des précautions à prendre et cela dépend de l'électronique de l'automobile et de nombreux critères à évaluer au cas par cas (kilométrage, courroie de distribution, soupape...), notre expertise de 40 ans nous permet de juger au mieux de la possibilité de transformation sans risque pour le véhicule.

**SN** : - Quelle est la particularité de votre système Borel ?

**HB** : - Actuellement les calculateurs sont programmés pour envoyer une certaine quantité d'essence au moteur. Avec le E85 on doit injecter une quantité plus importante, et ce paramètre est délicat à définir. Les calculateurs d'origine sont conçus pour s'auto-adapter, toutefois, la correction se fait plus ou moins rapidement et ils ne s'adaptent pas forcément aux carburants d'une grande disparité qui varient selon les pays, les fournisseurs et même en fonction des saisons. On va pouvoir injecter 20 % de plus ou de moins mais pas plus, la fourchette d'adaptation est étroite. Alors qu'il faudrait ajouter souvent 35 %. On voit bien que la plupart des boîtiers actuels sont dépendants des capacités d'auto-adaptation du calculateur d'origine de la voiture et qu'ils peuvent dans certains cas fournir au moteur un mélange « pauvre ». Par exemple, il n'y a pas de bioéthanol en Italie, une voiture qui passerait alors à l'essence avec ce type de boîtier risquerait d'être en surconsommation, ce qui annule l'effet écologique !

« Le calculateur d'origine fait un calcul arbitraire, peu précis et n'a pas forcément la possibilité de s'adapter correctement. »

C'est pourquoi nous avons créé notre propre technologie beaucoup plus précise et ajustable. Le kit BorE85 comprend un analyseur d'alcool qui mesure instantanément les % d'alcool dans le réservoir. Nous travaillons avec des assembleurs homologués en France et en Europe, pour concevoir notre carte électronique.



Hervé Borel, Fondateur et directeur de l'entreprise ( fournisseur d'équipements d'installation GPL et E85 )



Avec le Kit Flex 2, essence/Ethanol, et son calculateur qui affine en permanence les paramètres, l'automobiliste est assuré d'avoir une carburation immédiatement optimisée.

**SN :** - Si un professionnel souhaite installer vos boîtiers auprès de ses clients, quel est le process à suivre ?

**HB :** - C'est très simple, il me contacte, vient faire un stage d'1/2 journée minimum chez nous, afin d'être habilité à faire la pose. Comme vous le savez, c'est très encadré. Ensuite, nous assurons une hotline technique pour les personnes formées.

« Nous l'avons transformé pour obtenir un véhicule qui s'adapte à chaque plein selon le prix ou l'endroit où l'on se trouve, le tout avec un seul réservoir »

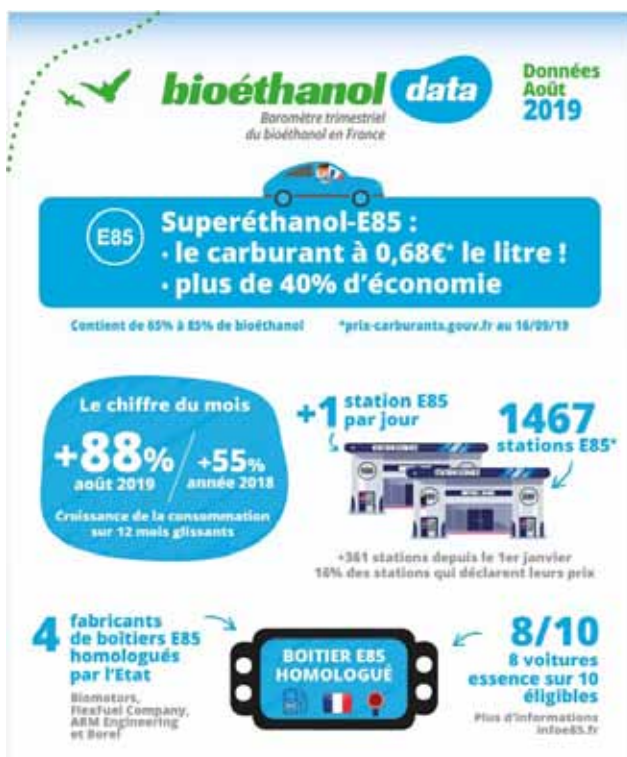
**SN :** - Comment fonctionne votre kit BorE85?

**HB :** - Quelque que soit le carburant mis dans le réservoir, l'analyseur communique les informations directement et ajuste en temps réel. Il prend en compte toutes les variables (mélange d'essence, saisons, composition du carburant...). Pour aller plus loin nous proposons également des véhicules neufs qui s'adaptent à 3 carburants (GPL, essence, E85) : le Flex 3.



**SN :** - Comment se déroule cette transformation ?

**HB :** - Par exemple, à partir d'une Clio essence neuve, nous l'avons transformé pour obtenir un véhicule qui s'adapte à chaque plein selon le prix ou l'endroit où l'on se trouve, le tout avec un seul réservoir. Aucune place n'est prise sur le coffre, le GPL est installé à la place de la roue de secours. Avec ce type de véhicule on peut parcourir 1200 Kms à moins d'un euro/litre. Ce véhicule peut être acheté neuf par mes clients, évidemment la garantie constructeur je la prends pour moi.»



Le Superéthanol E85 est un carburant contenant jusqu'à 85% d'éthanol et 15% d'essence en volume. Il permet de réaliser des économies importantes sur les dépenses en carburant et de diminuer les émissions de CO<sub>2</sub> de son véhicule jusqu'à 40%.

PLUS D'INFOS

[www.alcool-bioethanol.net/](http://www.alcool-bioethanol.net/)  
<https://www.bioethanolcarburant.com>  
<https://www.cnpa.fr/le-point-sur/boitier-e85-bioethanol/>



NOS MÉTIERS ÉVOLUENT  
POUR RÉPONDRE AUX ENJEUX  
DE NOTRE SOCIÉTÉ

■ **DOSSIER :**  
LES PROFESSIONNELS PRENNENT  
LE TOURNANT DU E85

■ **GÉNÉRATION RESPONSABLE :**  
LES INITIATIVES INSPIRANTES  
DES ADHÉRENTS

■ **ACTUALITÉ :** LES AIDES FINANCIÈRES